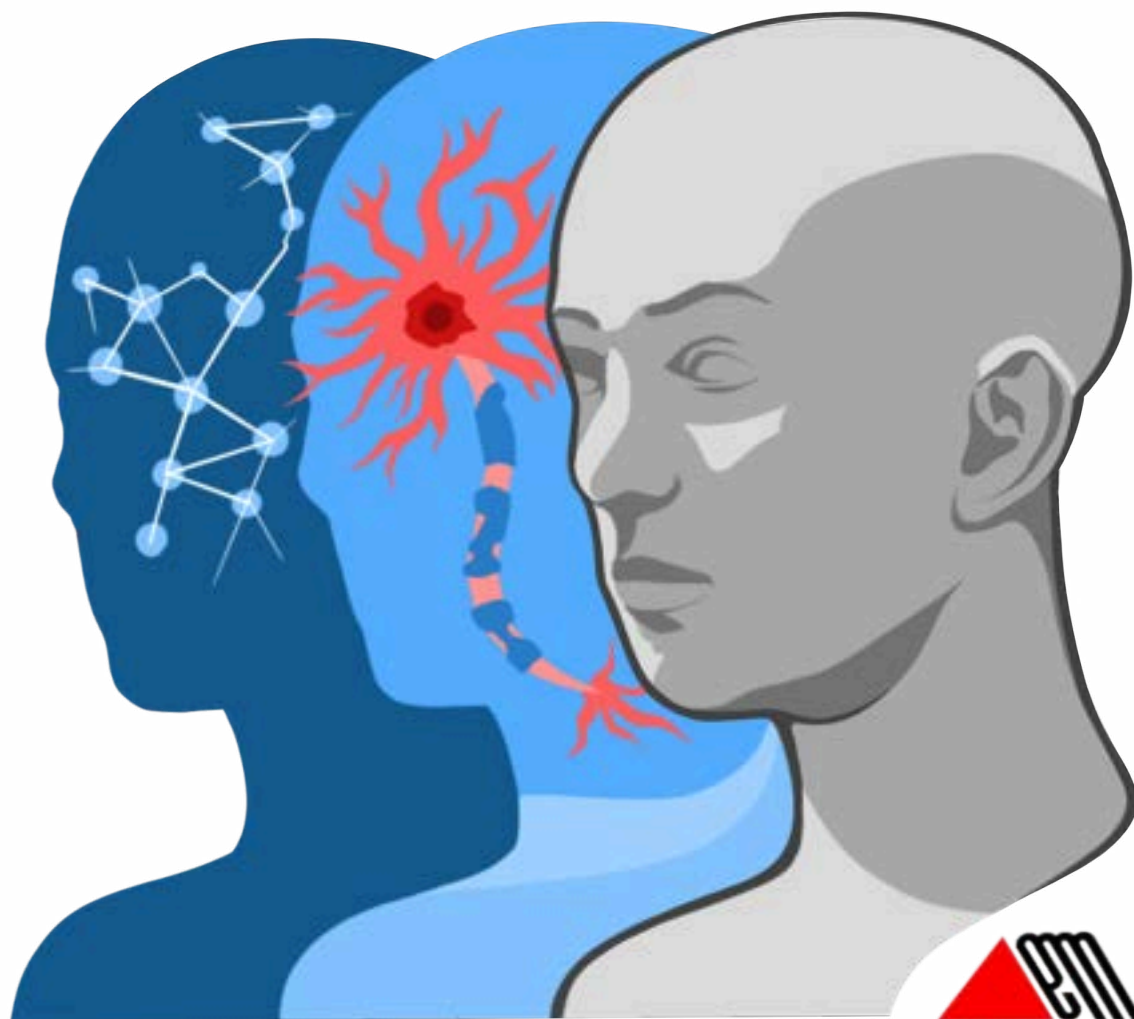
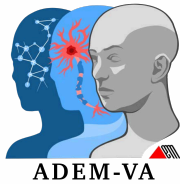


ADEM-VA

ADEMVA – Rehabilitación Integral EM



# ADEM-VA



ADEMVA – Rehabilitación Integral EM

## MEMORIA JUSTIFICATIVA 2025

### ASOCIACIÓN DE ESCLEROSIS MÚLTIPLE DE VALENCIA (ADEMVA)

## MEMORIA JUSTIFICATIVA 2025

### 1.- TÍTULO DEL PROGRAMA

“Rehabilitación Integral para Personas Afectadas de Esclerosis Múltiple y sus Familias”.

### 2.- OBJETIVOS ALCANZADOS

Durante el periodo enero–diciembre 2025 se han alcanzado los siguientes objetivos:

Objetivo general:

- Mejorar la calidad de vida y promover la autonomía de las personas con Esclerosis Múltiple mediante un programa integral de rehabilitación.

Objetivos específicos:

- Se han realizado valoraciones sociales y seguimiento de casos.
- Se han desarrollado sesiones de fisioterapia individuales, grupales y a domicilio.
- Se ha prestado atención neuropsicológica para la estimulación cognitiva.
- Se han llevado a cabo talleres de musicoterapia.
- Se ha consolidado un grupo de ayuda mutua.
- Se ha ofrecido asesoramiento y apoyo a familiares y cuidadores.

### 3.- DESCRIPCIÓN DE LAS ACTIVIDADES REALIZADAS

#### ACTIVIDAD 1: ATENCIÓN SOCIAL

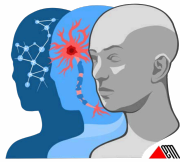
Descripción: Entrevistas sociales individualizadas, acompañamiento en gestiones y coordinación con recursos sociosanitarios.

Temporalización: Enero – Diciembre 2025.

Localización: Sede de ADEMVA en Valencia.

Profesional/es: Trabajadora social con contrato laboral 20 horas.

Durante el año 2025, el área de Trabajo Social de ADEMVA, dirigida por **Amanda Martín Sáez (Trabajadora Social, Colegiada nº 34-3158)**, ha desarrollado una intervención integral orientada al acompañamiento, la información y la gestión de recursos para personas con esclerosis múltiple y sus familias. La actuación social ha constituido el eje de coordinación entre las distintas áreas



ADEM-VA

## ADEMVA – Rehabilitación Integral EM

profesionales del programa (rehabilitación, neuropsicología, musicoterapia y apoyo emocional), garantizando una atención centrada en la persona y su entorno.

### Resultados y actuaciones:

Entre enero y diciembre de 2025 se han registrado un total de **270 actuaciones de trabajo social**, distribuidas del siguiente modo:

- **50 coordinaciones con instituciones públicas** (Servicios Sociales Municipales, Conselleria de Sanidad, Hospital General, CEAPAT, etc.).
- **100 coordinaciones con asociaciones y entidades del tercer sector** (COCEMFE, ALCE, AVEMPO, Cruz Roja, entre otras).
- **70 atenciones telefónicas** de seguimiento y resolución de consultas.
- **35 atenciones presenciales** en sede.
- **10 nuevas altas** de personas con esclerosis múltiple.
- **5 atenciones a público general y no asociado**, centradas en la resolución de dudas y orientación sobre recursos sociosanitarios.
- **13 actividades grupales** de orientación social, sensibilización y coordinación comunitaria.

### Gestión y fortalecimiento institucional:

A lo largo del ejercicio, se ha logrado la **formalización de 8 personas voluntarias** dentro del programa de apoyo a la entidad, fortaleciendo el componente participativo y comunitario de ADEMVA.

Además, se han firmado **convenios de colaboración con QIDA y con COCEMFE Valencia**, que han permitido desarrollar **actividades cofinanciadas por QIDA** y reforzar el trabajo en red con el tejido asociativo y sociosanitario de la Comunidad Valenciana.

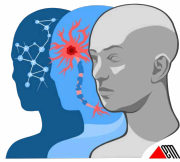
Asimismo, se ha consolidado la **colaboración con el Ayuntamiento de Macastre**, que ha mostrado su compromiso con la causa de la esclerosis múltiple apoyando la difusión de la asociación y promoviendo la **venta solidaria de las camisetas de ADEMVA**, contribuyendo así a la visibilización social y a la recaudación de fondos para proyectos de atención integral.

### Síntesis del trabajo desarrollado:

Durante el año se ha ofrecido **asesoramiento personalizado a numerosas personas sobre el inicio y tramitación de los procedimientos de discapacidad y dependencia**, así como sobre ayudas complementarias, prestaciones y recursos disponibles. La intervención ha priorizado la promoción de la autonomía personal, la mejora de la calidad de vida y la reducción de las barreras sociales y administrativas que afectan a las personas con EM.

### Conclusión:

El área de Trabajo Social consolida su papel como pilar fundamental de ADEMVA, articulando la red de apoyos institucionales, asociativos y comunitarios. La atención social ha permitido acompañar procesos personales complejos, fortalecer vínculos entre entidades y posicionar a ADEMVA como un referente de atención integral y coordinada en el ámbito de la EM.



ADEM-VA

ADEMVA – Rehabilitación Integral EM

## ACTIVIDAD 2: FISIOTERAPIA

Descripción: Sesiones individuales, grupales. Trabajo de movilidad, equilibrio y reeducación de la marcha.

Temporalización: Enero – Diciembre 2025.

Localización: Sede de ADEMVA.

Profesional: Fisioterapeuta con contrato laboral. INMA CULADA PONCE MARTORELL. NÚMERO DE COLEGIADA 6604.

Personas atendidas: 28, de las cuales 8 pertenecen a la gimnasia grupal de personas con EM.

Las sesiones se han impartido en tres días a la semana, siendo martes y viernes de 9 a 14 horas, y miércoles de 16 a 18 horas. Los martes se hace sesión grupal de una hora a la semana de 12 a 13 horas.

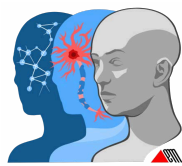
## ASISTENCIAS

MUJERES			
Edad	20 - 45	45 - 60	60 - +
NºPersonas	4	9	7

HOMBRES			
Edad	20 - 45	45 - 60	60 - +
NºPersonas	1	4	3

Ident	Edad	Sexo	Sesiones Mensuales
-------	------	------	--------------------





ADEM-VA

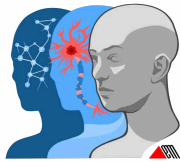
ADEMVA – Rehabilitación Integral EM

Ident	Edad	Sexo	Sesiones Mensuales											
			E	F	M	A	M	J	JUL	A	S	O	N	D
MSR	51	H	4	4	2	4	4	4	4		4	4	2	
PBI	68	M	4	2	2	2	2				4	2	2	
JJGLL	53	H												
PCD	49	M							3			1		
PTB	26	M							2		2	3	2	
DRS	61	M										1	1	
MANR	55	H	4	4	2	3	4	1	3		1	3	1	
TGH	55	M	4	4	2	4	4				4	4	2	
MGA	72	M	4	4	2	4	4				4	3	1	
AING O	45	M							5		4	3	1	
NLT	43	M										2		
SDS	72	H										1		
MMT	54	M	4	4	2	4	4				4	3	2	

## 1. PAPEL DE LA FISIOTERAPIA EN LA INTERVENCIÓN DE LA ESCLEROSIS MÚLTIPLE.

La Esclerosis Múltiple (EM) es una enfermedad crónica, inflamatoria, con un componente autoinmune, desmielinizante y neurodegenerativa del sistema nervioso central ( SNC), de etiología desconocida que afecta casi a 2,5 millones en el mundo.

En la Comunitat Valenciana se contabilizan aproximadamente 6.594 personas con diagnóstico activo de esclerosis múltiple. Cada año, se estima que se producen cerca de 450 nuevos casos en la región. En estudios poblacionales locales la prevalencia se sitúa en torno a 112 casos por 100.000 habitantes, con una ratio de mujeres frente a hombres de aproximadamente 2,5 a 1. Estos datos ponen de relieve la importancia de un abordaje integral —incluyendo fisioterapia, neuropsicología, trabajo social y voluntariado— para promover la calidad de vida, la autonomía funcional y la inclusión de las personas



ADEM-VA

## ADEMVA – Rehabilitación Integral EM

afectadas por la enfermedad. Por la gran variabilidad de signos y manifestaciones, la Esclerosis Múltiple es conocida como la “enfermedad de las mil caras”. Entre los síntomas más habituales se encuentran: pérdida de visión (neuritis óptica), alteraciones motoras, dificultad en la coordinación o ataxia, trastornos sensitivos como el dolor neuropático, fatiga intensa, disfunción urinaria, dolor musculoesquelético y espasticidad.

La fisioterapia es parte fundamental dentro del equipo multidisciplinar, que intervienen en el tratamiento de la enfermedad: Neuropsicólogo, musicoterapia, trabajadora social y desde octubre de este año logopeda.

Dentro de un programa adecuado e individual juega un papel esencial para disminuir y/o paliar las diferentes complicaciones derivadas de la enfermedad.

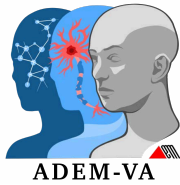
## 2. OBJETIVOS DEL SERVICIO.

### 2.1 Objetivos Generales

- Reeducar y mantener control voluntario
- Mantener los mecanismos posturales normales
- Mantener la amplitud completa de los mecanismos normales de todas las articulaciones (ROM).
- Técnicas de tratamiento adecuadas a las actividades de vida diaria (ABDV)
- Inhibir el uso de movimientos anormales y compensatorios
- Estimular esquemas sensitivos
- Coordinar con los demás miembros del equipo multidisciplinar mensualmente los diferentes aspectos a tratar de los pacientes

### 2.2 Objetivos específicos

- **Dolor** El tratamiento del dolor se centra en el manejo de los diferentes síntomas (dolor Nocioceptivo y dolor Neuropático mediante sesiones de Terapia Manual (TM), Infrarrojos (IR) Vendaje Neuromuscular (VNM), manejo de la Espasticidad.
- **Equilibrio y coordinación** Ejercicios monopodal, con plataforma Bosu, con pelotas, ejercicios de la marcha, con pelotas fitball
- **ABVD** Correcta realización de transferencias cama-silla, silla-de pie, postura correcta en silla de ruedas, en general recomendaciones posturales.
- **Ejercicios de fuerza** haciendo hincapié en musculatura de MMII, Implicados en la marcha, ejercicios de calistenia (con el propio cuerpo) usando material como gomas, pesas y pelotas.
- **Trabajo en equipo.** Sesiones grupales, estas sesiones siempre adecuadas y personalizadas a cada paciente, donde se trabajan la fuerza, flexibilidad, coordinación, equilibrio y relajación.



**ADEMVA – Rehabilitación Integral EM**

### **Ejemplo de sesión grupal:**

- De 1 a 3 sesiones por ejercicio
- De 8 a 15 repeticiones
- 3 minutos de descanso entre sesiones
- De 4 a 8 ejercicios por sesión de los principales grupos musculares( piernas, brazos, pecho y espalda)

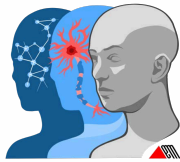
## **3. FUNCIONES DEL FISIOTERAPEUTA**

- **Pasar las escalas Tinetti y EVA** al principio de cada sesión y reevaluar a los 6 meses
- **Pautar sesiones individuales** adecuadas a sus necesidades en cada momento del paciente
- **Planificar sesiones grupales** éstas se realizan una vez a la semana
- **Gestión de las sesiones mensuales** con los diferentes miembros del Equipo Multidisciplinar que se realizan mensualmente para valorar a los diferentes socios y planificar conjuntamente sus necesidades, Para una mejora Atención Individualizada.

## **4. METODOLOGÍA**

### **Evaluación y seguimiento**

- Se ha llevado a cabo desde el Área de Fisioterapia que se imparte en la Asociación de ADEMVA, situada en la calle Doctor Vila Barberá 3 bajo, en horario de martes y viernes de 9 a 14 horas y miércoles de 16 a 18 horas, siendo los martes de 12 a 13 horas la sesión grupal.
- Las sesiones tanto individuales como grupales ocupan un tiempo entre 45 y 60 minutos por sesión, utilizando material aportado por la asociación (pesas, gomas, pelotas fitball, bicicletas estáticas, pedaliers, material de propiocepción, alfombrillas).
- Todas las sesiones (tanto individuales como grupales) quedan registradas en planillas para un mejor seguimiento y control de las sesiones.
- Las sesiones van dirigidas a todas las personas afectadas por la enfermedad de la Esclerosis Múltiple y a sus familiares y/o cuidadores.
- A lo largo del año se han atendido un total de 28 pacientes con un resultado de 480 horas anuales.
- En los últimos meses se ha valorado a 10 pacientes nuevos en la asociación.



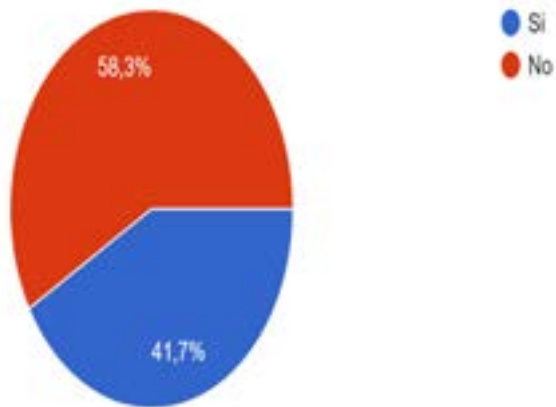
ADEM-VA

ADEMVA – Rehabilitación Integral EM

## 5. GRÁFICOS DE ENCUESTA DE EVALUACIÓN

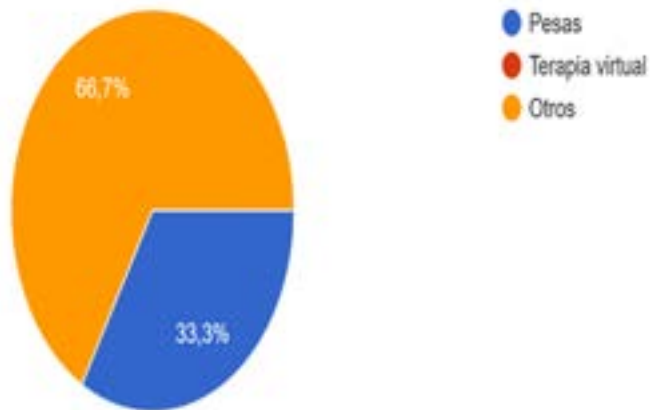
¿Son suficientes las sesiones semanales?

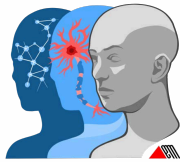
12 respuestas



¿Qué material sería el más adecuado?

12 respuestas



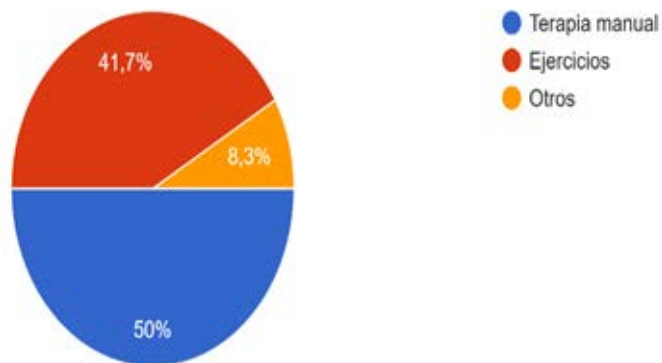


ADEM-VA

ADEMVA – Rehabilitación Integral EM

¿Cuáles serían para ti las sesiones más importantes?

12 respuestas

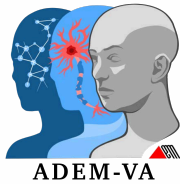


¿Qué mejorarías?

- Hacer más equilibrio y coordinación
- El tiempo de las sesiones
- Estoy muy satisfecha con la fisio que nos lleva
- Más ejercicios de coordinación y equilibrio
- De momento nada, está todo genial
- Más sesiones semanales
- Más tiempo para clases de fisio
- Voy a una clínica especializada en Ictus desde q lo tuve hace más de 4 años
- El tiempo de duración. Me gustaría tener mas sesiones

## 6. CONCLUSION

Desde el Área de Fisioterapia que juega un papel fundamental a la hora de dar calidad de vida a las personas afectadas con Esclerosis Múltiple. Se observa un alto porcentaje de asistencia a las sesiones, pero ya que se trata de una enfermedad degenerativa los resultados son a corto plazo, por eso la importancia de seguir con la rehabilitación Fisioterapéutica, tanto grupal como individual.



**ADEMVA – Rehabilitación Integral EM**

## **ACTIVIDAD 3: NEUROPSICOLOGÍA**

Descripción: Evaluaciones y sesiones de estimulación cognitiva.

Temporalización: Enero – Diciembre 2025.

Localización: Sede de ADEMVA.

Profesional/es: Neuropsicólogo contratado ÁLVAR RAMS PARREÑO CV10281

### **1. IMPORTANCIA DE LA INTERVENCIÓN NEUROPSICOLÓGICA EN ESCLEROSIS MÚLTIPLE**

La Esclerosis Múltiple (EM) es una enfermedad inflamatoria desmielinizante crónica del sistema nervioso central. Es considerada la enfermedad no traumática más prevalente y discapacitante que afecta a adultos jóvenes y de mediana edad (Kurlat et al., 2005).

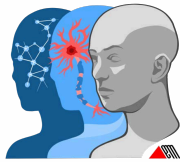
Según la Unidad de Esclerosis de la Fe de Valencia, hay más de 6.000 personas con diagnóstico activo de EM: 1.880 hombres y 4.262 mujeres. En 2021 se diagnosticaron 485 nuevos pacientes, de los cuales 165 eran hombres y 320 mujeres.

Además del tratamiento multidisciplinar que incluye intervención neurológica, trabajo social, psicología y fisioterapia, la **intervención neuropsicológica** resulta fundamental para mejorar la calidad de vida de estos pacientes.

La neuropsicología permite evaluar y rehabilitar funciones cognitivas afectadas por la enfermedad. Inicialmente centrada en la detección de alteraciones cognitivas derivadas de lesiones cerebrales, actualmente, su campo abarca la **rehabilitación y estimulación de las funciones alteradas**, constituyendo la base de la **rehabilitación neuropsicológica**, entendida como la actividad dirigida a mejorar el funcionamiento cognitivo y la personalidad global tras una enfermedad cerebral.

Las áreas cognitivas que requieren intervención en la Esclerosis Múltiple incluyen:

- Memoria auditiva-verbal a corto y largo plazo.
- Memoria lógica a corto y largo plazo.
- Memoria visual y táctil a corto y largo plazo.
- Memoria de trabajo.
- Funciones ejecutivas.



ADEM-VA

**ADEMVA – Rehabilitación Integral EM**

- Funciones visuoespaciales.
- Atención (sostenida, alternante, dividida y selectiva).
- Lenguaje y comprensión.

## **2. OBJETIVOS DEL SERVICIO**

### **2.1 Objetivos Generales**

1. Coordinar con neurología y el equipo multidisciplinar (trabajador social, fisioterapia, psicología) para garantizar un abordaje integral.
2. Estimular la memoria (corto plazo, largo plazo, memoria de trabajo, memoria declarativa).
3. Trabajar las funciones ejecutivas (planificación, inhibición, velocidad de procesamiento, interferencia).
4. Potenciar la atención en sus diferentes modalidades.
5. Entrenar funciones visoperceptivas y visuoespaciales.
6. Estimular lenguaje y razonamiento abstracto.

### **2.2 Objetivos Específicos**

#### **1. Memoria**

Estimular la memoria a corto y largo plazo (auditiva, visual) mediante ejercicios de línea de aprendizaje.

Entrenar memoria de trabajo con el “Programa de Refuerzo de la Memoria y Atención” (Método EOS).

Trabajar memoria declarativa semántica mediante mapas conceptuales y el programa “Progresint”.

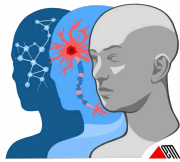
#### **2. Funciones ejecutivas**

Reducir impulsividad y fomentar planificación mediante role playing y ejercicios de razonamiento. Mejorar velocidad de procesamiento, interferencia e inhibición mediante técnicas manipulativas y estimulación auditiva rítmica.

Entrenar atención mantenida, selectiva y velocidad en denominación de colores e interferencia de la lectura.

#### **3. Atención**

Potenciar todas las áreas atencionales mediante actividades de lápiz y papel y ordenador (senderos alternantes, barrido atencional, alternancia alfabético-numérica).



ADEM-VA

**ADEMVA – Rehabilitación Integral EM**

#### **4. Funciones visoperceptivas-visuoespaciales**

Entrenar flexibilidad cognitiva aplicando técnicas manipulativas como Tangram, cubos de Khos y Mini Arco.

#### **5. Lenguaje**

Fortalecer habilidades lingüísticas y comprensión verbal y no verbal.

### **3. FUNCIONES DEL NEUROPSICÓLOGO**

#### **Evaluación y estimulación cognitiva**

Evaluar y detectar déficits cognitivos específicos, aplicando pruebas diagnósticas y ejercicios de estimulación individualizados.

#### **Manejo de alteraciones emocionales y conductuales**

Abordar el malestar emocional del paciente y su familia, empleando técnicas cognitivo-conductuales para la depresión y la ansiedad.

#### **Conciencia y funcionalidad**

Detectar anosognosia (falta de conciencia de enfermedad) mediante pruebas objetivas y subjetivas, fomentando la adherencia al tratamiento multidisciplinar. Mejorar la funcionalidad en:

- Actividades básicas (ABVD): vestirse, aseo, alimentación, movilidad.
- Actividades instrumentales (AIVD): limpieza, compras, manejo de dinero, cocina, transporte, control de medicación.

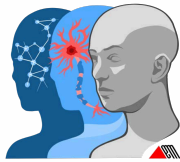
#### **Gestión de equipo**

Participar en reuniones de equipo cada seis meses para evaluar objetivos, planificar nuevas metas y ajustar intervenciones según evolución del paciente.

### **4. METODOLOGÍA**

#### **Evaluación y seguimiento**

El servicio neuropsicológico se desarrolla dentro de una dedicación semanal de 12 horas, organizada entre atención directa presencial en el centro y trabajo técnico fuera del mismo. Las actividades comprenden la **evaluación inicial y revaloraciones periódicas de los pacientes**, la **planificación y realización de sesiones individuales y grupales de estimulación cognitiva**, así como la **elaboración de informes y corrección de pruebas**, que posteriormente se trasladan a neurología y al equipo multidisciplinar.



ADEM-VA

## ADEMVA – Rehabilitación Integral EM

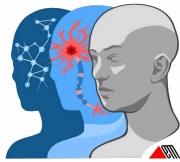
Todas las sesiones, informes y resultados de pruebas se registran y actualizan en el **Drive del grupo**, permitiendo que el resto del equipo pueda consultarlos en tiempo real. Esto garantiza un **seguimiento individualizado**, coordinación entre profesionales y adaptación continua de las intervenciones según la evolución de cada paciente.

Durante el año, se atendió a 24 personas con esclerosis múltiple. Entre enero y septiembre se elaboraron 12 informes completos, incluyendo una evaluación neuropsicológica exhaustiva e individualizada. Las pruebas aplicadas incluyeron: TMT A/B, Stroop, Escalas de Wechsler, Figura Compleja de Rey, FAB, SCOPA-COG y BDI-II.

En octubre y diciembre se realizaron 4 valoraciones iniciales a nuevos socios/as y se reevaluó a 14 pacientes utilizando TMT, SCOPA-COG y BDI-II para analizar la evolución cognitiva y emocional a lo largo del año.

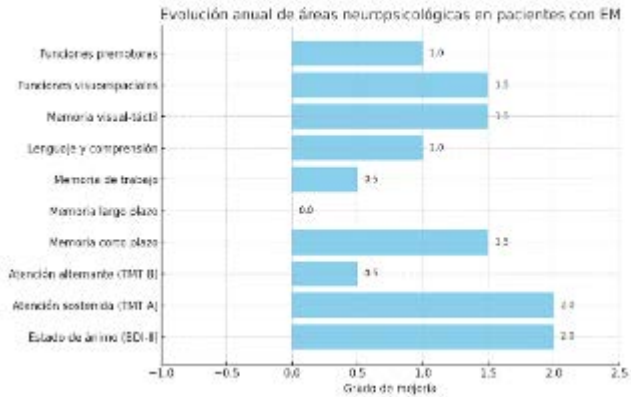
### Resultados principales:

- **Estado de ánimo:** Mejoría significativa, con disminución de sintomatología depresiva (BDI-II).
- **Atención y velocidad de procesamiento:**
  - o TMT A: mejora en velocidad y atención sostenida.
  - o TMT B: persistencia de dificultades en atención alternante, con ligeras mejoras individuales.
- **Memoria (SCOPA-COG):**
  - o Corto plazo: mejora en línea de aprendizaje.
  - o Largo plazo: estable, sin cambios significativos.
  - o Memoria de trabajo: dificultad persistente en dígitos inversos, mejoría en restas y meses inversos.
- **Lenguaje y comprensión:** Mejoría en consigna semántica y comprensión verbal.
- **Memoria visual-táctil:** Mejoría global.
- **Funciones premotoras:** Evolución positiva en secuenciación y fluidez motora.
- **Áreas visuoespaciales:** Mejoría.



ADEM-VA

ADEMVA – Rehabilitación Integral EM



### Conclusión:

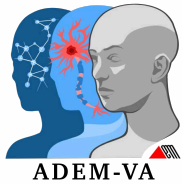
Se observa una mejoría general en el estado emocional y en varios procesos cognitivos básicos y ejecutivos, aunque persisten dificultades en atención alternante y memoria de trabajo. Esto justifica la **continuidad del seguimiento y la estimulación cognitiva personalizada**.

## ASISTENCIAS

Personas atendidas: 24 personas

MUJERES			
Edad	20 - 45	45 - 60	60 - +
NºPersonas	3	10	5

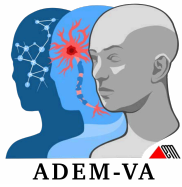
HOMBRES			
Edad	20 - 45	45 - 60	60 - +
NºPersonas		4	2



ADEM-VA

**ADEMVA – Rehabilitación Integral EM**

Ident	Edad	Sexo	Asistencias mensuales											
			E	F	M	A	M	J	JUL	A	S	O	N	D
CONSE	74	M	5	3	1	2	2	3	3		5	4		
FRCO	56	H	5	2	1	2	4	3	4		2	2		
INHER	61	M	5	1	0	2	1	3	2		3	2		
MAIMAR	54	M	4	4	3	4	2	3	3		4	3		
TGO	57	M	5	4	4	4	4	3	5		4	4		
ELGON	55	M	2	2	2	1	2	0	0		3	3		
ERAV	32	M	1	2	2	0	2	1	0		2	1		
JMAR	53	H	3	3	1	1	2	2	1		3	4		
TMEJI	53	M	4	3	2	2	1	1	1		3	1		
MADI	63	H	1	3	1	2	0	0	1		3	2		
MERGAR	71	M	3	3	4	4	4	3	5		1	4		
JMPAR	72	H	3	4	1	3	3	3	0		2	3		

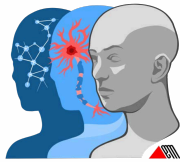


ADEM-VA

**ADEMVA – Rehabilitación Integral EM**

NLOTRI	49	M	0	1	1	1	2	1	3		4	3		
CARFA	77	M	0	0	1	0	1	1	0		0	0		
MANSE	50	H	0	0	0	2	1	0	0		0	0		
PEPIPO	68	M	0	0	0	1	4	2	1		3	3		
JUGUI	54	H	0	0	0	0	1	0	0		0	0		
MACFR E	57	M	0	0	0	0	1	0	0		0	0		
AINGO	43	M	0	0	0	0	0	0	5		4	2		
PACAS	26	M	0	0	0	0	0	0	2		1	2		
ELHER	59	M	0	0	0	0	0	0	0		1	3		
SARQUI	47	M	0	0	0	0	0	0	0		3	2		
LOLJI	51	M	0	0	0	0	0	0	0		3	1		
DORGA	57	M	0	0	0	0	0	0	0		0	2		

Total de sesiones realizadas: 200



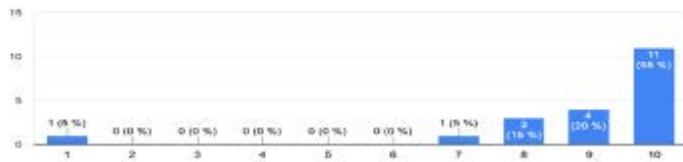
ADEM-VA

ADEMVA – Rehabilitación Integral EM

### 3 NIVEL DE SATISFACIÓN SERVICIO NEUROPSICOLOGÍA.

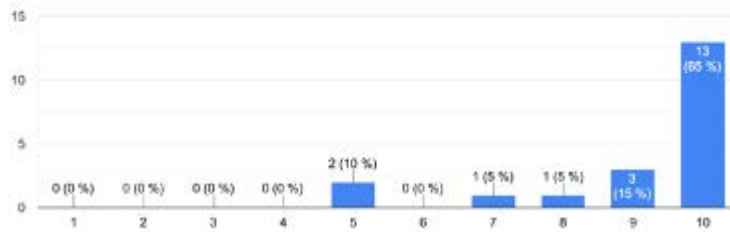
1. ¿Cómo valoraría la claridad de la información recibida al inicio del proceso? (Objetivos, metodología, duración)

20 respuestas



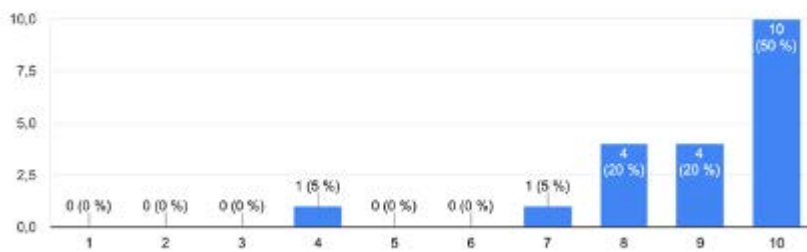
2. ¿En qué medida considera que las evaluaciones neuropsicológicas fueron explicadas de forma comprensible?

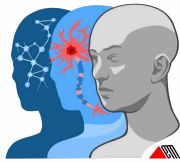
20 respuestas



3. ¿Cómo calificaría la utilidad de las sesiones grupales en relación con sus necesidades o las de su familiar?

20 respuestas



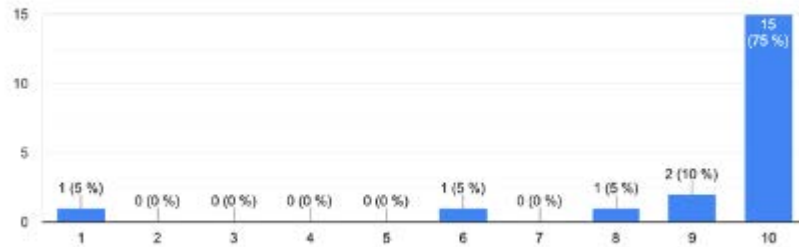


ADEM-VA

## ADEMVA – Rehabilitación Integral EM

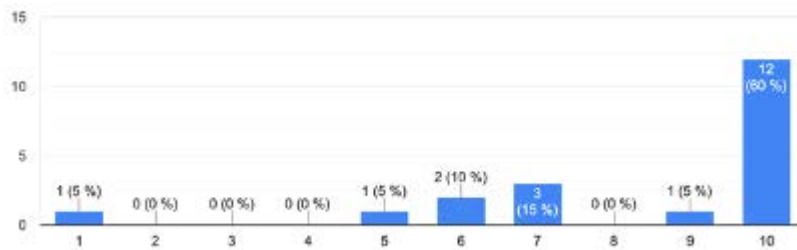
4. ¿Qué tan satisfecho/a está con la atención y disposición del profesional que le atendió?

20 respuestas



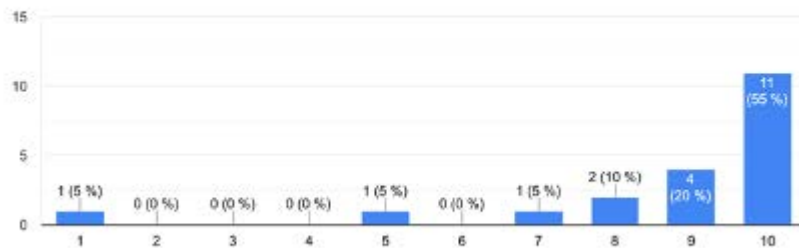
5. ¿Considera que la duración y frecuencia de las sesiones grupales fueron adecuadas?

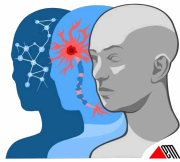
20 respuestas



6. ¿En qué grado percibe que el servicio ha contribuido a mejorar el bienestar, habilidades cognitivas o emocionales?

20 respuestas



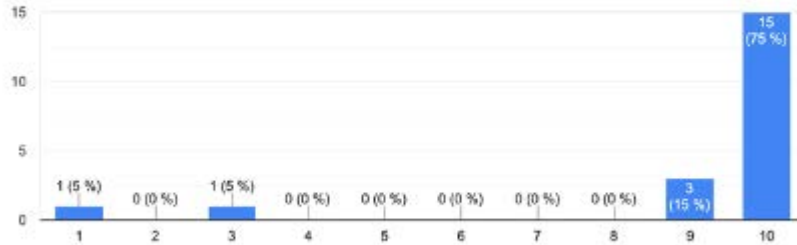


ADEM-VA

## ADEMVA – Rehabilitación Integral EM

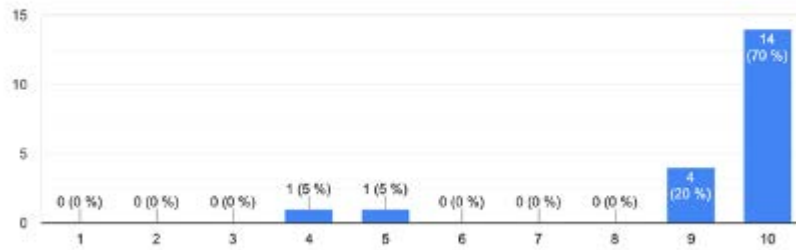
7. ¿Se sintió escuchado/a y tomado/a en cuenta durante las sesiones y evaluaciones?

20 respuestas



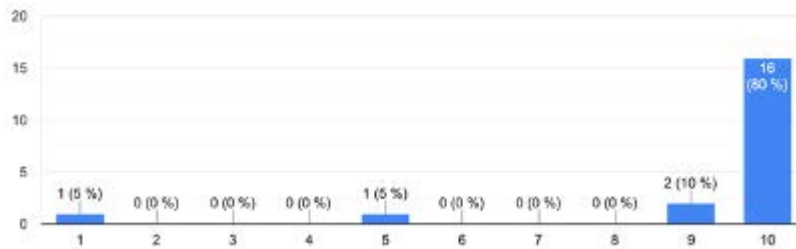
8. ¿Qué nivel de satisfacción tiene con la organización y puntualidad del servicio?

20 respuestas



9. ¿Recomendaría este servicio de neuropsicología a otras personas?

20 respuestas



10. ¿Qué aspectos considera que podrían mejorarse en el futuro?

9 respuestas

Poder hacer los grupos de pacientes más fluidos.

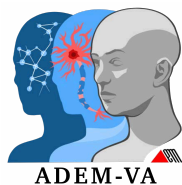
Conforme con todo

Procurar atender las necesidades específicas de cada uno/a

En este momento mío no sabría que decirles solo gracias por vuestro interés por mí...

Más Claridad en las Decisiones del Neurólogo.

Flexibilidad de horario



## ACTIVIDAD 4: MUSICOTERAPIA

**Descripción:** Taller grupal con dinámicas musicales para estimulación sensorial, emocional y cognitiva.

**Temporalización:** Enero – Diciembre 2025.

**Localización:** Sala cedida por COCEMFE Valencia.

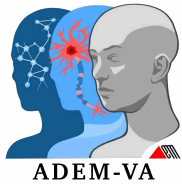
**Profesional/es:** Musicoterapeuta colaboradora.

**Personas atendidas:** 9, de las cuales 7 padecen EM y 2 participan por estar estrechamente vinculadas a la enfermedad.

MUJERES			
Edad	20 - 45	45 - 60	60 - +
NºPersonas	0	4	4

HOMBRES			
Edad	20 - 45	45 - 60	60 - +
NºPersonas	0	1	0

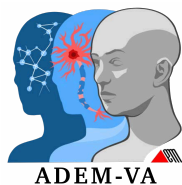
**Resultados:** 34 sesiones realizadas. El 85.7% de participantes refieren bienestar mejorado. (Son el 100% de los respondidos)



ADEM-VA

**ADEMVA – Rehabilitación Integral EM**

Ident	Edad	Sexo	Asistencias mensuales											
			E	F	M	A	M	J	JUL	A	S	O	N	DC
CSG	74	M	3	4	4	2	5	4	5		4	3		
MTML	54	M	3	4	4	2	5	4	5		4	3		
MGA	71	M	3	4	4	2	5	4	5		4	1		
TGH	57	M	3	4	4	2	5	4	5		2	3		
ICHN	61	M	3	4	4	2	5	4	5		2	1		
JPGM	50	H	0	1	0	0	1	0	0		1	0		
MRM	50	M	0	1	0	0	1	0	0		1	0		
MRM F	53	M	0	1	0	0	1	0	0		0	0		
PBI	67	M	0	1	0	0	1	0	1		0	0		



**ADEMVA – Rehabilitación Integral EM**

**Entidad:** ADEMVA – Asociación de Esclerosis Múltiple de Valencia

**Duración:** Curso anual 2025

**Responsable:** Laura Tuset, Musicoterapeuta

## 1. Introducción

La música, como lenguaje universal, tiene la capacidad de generar bienestar físico, emocional y social. En el ámbito de la esclerosis múltiple (EM), donde las alteraciones motoras, cognitivas y emocionales son frecuentes, la musicoterapia se presenta como una herramienta terapéutica de gran valor.

En ADEMVA, desde hace más de siete años se desarrolla un **taller estable de musicoterapia**, consolidado como espacio de encuentro, expresión y desarrollo personal para personas con EM. Este año, el programa incorpora el **ukelele** como instrumento central, integrando el aprendizaje musical con los objetivos terapéuticos propios de la disciplina.

## 2. Justificación

Las personas con esclerosis múltiple se enfrentan a desafíos que afectan su autonomía, su estado de ánimo y su participación social. La fatiga, los problemas de coordinación, las dificultades cognitivas y las alteraciones emocionales impactan directamente en su calidad de vida.

Ante esta realidad, la **musicoterapia** ofrece un enfoque no invasivo que trabaja desde las capacidades y potencialidades de cada persona. A través del sonido, el ritmo y la creación musical, se estimulan procesos cognitivos y motores, se refuerza la autoestima y se promueve la comunicación interpersonal.

El **ukelele** se ha incorporado este año como herramienta central del taller por su accesibilidad, ligereza y facilidad de aprendizaje, lo que ha permitido que las personas participantes experimenten una sensación rápida de logro, fortaleciendo su confianza y su motivación para continuar el proceso terapéutico posibilitando la continuidad del trabajo en casa, extendiendo los beneficios más allá de la sesión grupal.

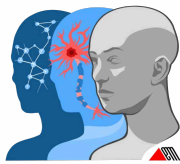
## 3. Objetivos

### Objetivo general:

Mejorar el bienestar físico, cognitivo y emocional de las personas con esclerosis múltiple a través de la musicoterapia, especialmente el aprendizaje del ukelele.

### Objetivos específicos:

- Favorecer la **expresión emocional** mediante la música.
- Estimular la **coordinación motriz** y la **motricidad fina**.



ADEM-VA

**ADEMVA – Rehabilitación Integral EM**

- Trabajar la **memoria autobiográfica** y la **atención sostenida**.
- Potenciar la **autoestima** y la **creatividad personal**.
- Fomentar la **interacción social** y la **cohesión grupal**.
- Promover la **autonomía** mediante la práctica musical independiente.

#### **4. Metodología**

El enfoque del taller ha combinado la **musicoterapia activa** y **receptiva**, adaptando las técnicas a las necesidades individuales y grupales.

- **Sesiones activas:** interpretación instrumental (ukelele, percusión, voz), improvisación, canto y creación colectiva.
- **Sesiones receptivas:** escucha guiada, relajación musical, ejercicios de visualización y respiración consciente.

Cada sesión ha estado diseñada para integrar aspectos motores, cognitivos y emocionales, en un ambiente de apoyo y confianza.

El programa se ha estructurado en varias fases:

1. Exploración y familiarización con el instrumento.
2. Desarrollo de habilidades musicales y expresivas.
3. Cierre.

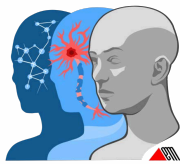
#### **5. Instrumentos y materiales**

- Ukeleles (uno por participante)
- Instrumentos de pequeña percusión: panderos, maracas, xilófonos, tambores, etc.
- Recursos de audio y música grabada.
- Cancioneros adaptados y material pedagógico propio.

#### **6. Población destinataria**

El proyecto se ha dirigido a personas con esclerosis múltiple y a sus personas de apoyo, reconociendo la importancia de que estas últimas también cuiden de su propio bienestar. Se ha priorizado la participación estable y voluntaria, favoreciendo la creación de un grupo cohesionado, de confianza y apoyo mutuo.

#### **7. Resultados esperados**



ADEM-VA

## ADEMVA – Rehabilitación Integral EM

- Incremento de la **motivación y el disfrute** a través de la música.
- Mejora observable en **coordinación motora y atención sostenida**.
- Mayor **expresión emocional y comunicación interpersonal**.
- Incremento de la **autoestima y la percepción de competencia personal**.
- Creación de **vínculos sociales** dentro del grupo.
- Consolidación de un **espacio terapéutico estable** dentro de ADEMVA.

### 8. Evaluación

La evaluación se ha llevado a cabo de forma continua mediante:

- **Observación directa** del terapeuta durante las sesiones.
- **Registro de progreso individual**, centrado en áreas motrices, cognitivas y emocionales.
- **Control de asistencia y registro de sesiones**, para supervisar la participación y documentar el progreso individual de cada participante.
- **Reuniones de seguimiento** con el equipo interdisciplinar de ADEMVA.
- **Cuestionarios de satisfacción** y autoevaluación de los participantes. (*Detalles en Formulario del Anexo*)

### 9. Conclusiones

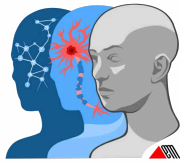
La musicoterapia se consolida como una intervención eficaz y humanizadora en el abordaje de la esclerosis múltiple.

La incorporación del ukelele en el taller representa una innovación que combina aprendizaje musical, estimulación cognitiva y desarrollo personal.

Este año, aunque no hemos sido convocados para actuar en la celebración de los **Premios COCEMFE València** junto a ALCE. Por ello aprovechamos nuestro 25 aniversario para organizar un concierto conjunto en nuestra nueva sede. En él participaron los grupos de musicoterapia de COCEMFE, ALCE y ADEMVA, demostrando cómo la musicoterapia —y el trabajo con el ukelele en particular— nos ha ayudado a salir de nuestro confort, a abrir relaciones con personas de otras asociaciones y a ampliar nuestra visión más allá de nuestro propio entorno.

Este proyecto ha reforzado el compromiso de ADEMVA con la mejora continua de la calidad de vida de las personas con EM, ofreciendo espacios donde la música se convierte en un vehículo de expresión, encuentro y bienestar, tanto para las personas con esclerosis múltiple como para sus cuidadoras.

*(Anexo I: Detalles en Formulario de Musicoterapia)*



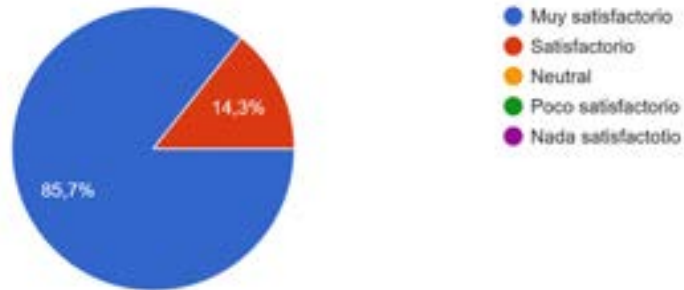
ADEM-VA

## ADEMVA – Rehabilitación Integral EM

*Cuestionarios de satisfacción y autoevaluación de los participantes de Musicoterapia.*

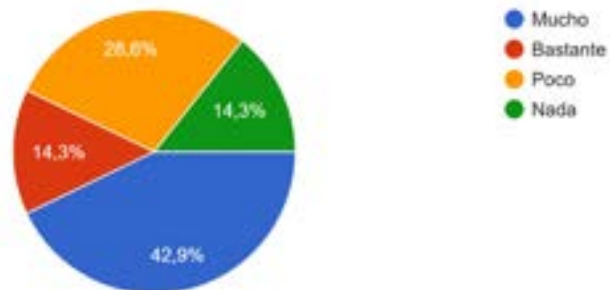
1 ¿Cómo calificarías tu satisfacción general con el curso de Musicoterapia?

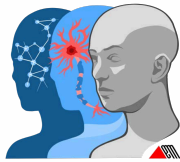
7 respuestas



2. ¿Te ha gustado aprender a tocar el ukelele?

7 respuestas



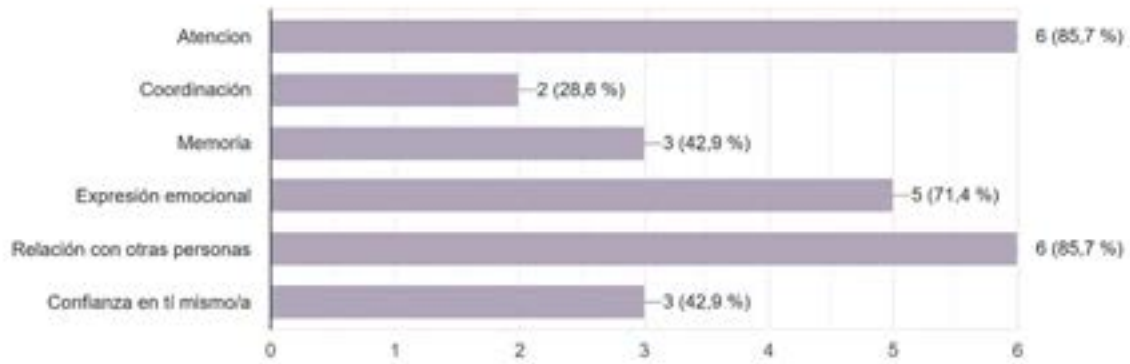


ADEM-VA

## ADEMVA – Rehabilitación Integral EM

3. ¿Crees que has mejorado en...? Marca lo que creas que has mejorado durante el curso:

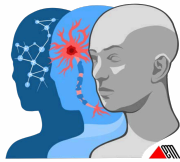
7 respuestas



4. ¿Llevas idea de continuar en septiembre de 2025?

7 respuestas



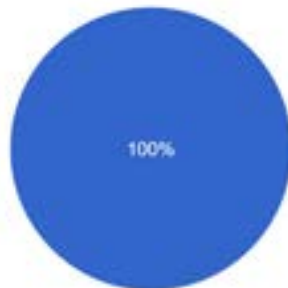


ADEM-VA

## ADEMVA – Rehabilitación Integral EM

5. ¿Cómo te has sentido con el grupo?

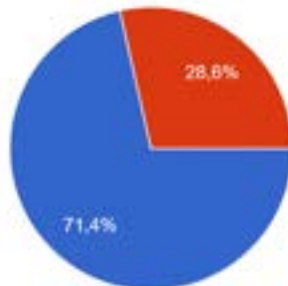
7 respuestas



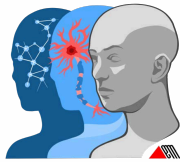
- Muy bien
- Bien
- Regular
- Incómodo/a

6. ¿Te ha resultado positivo compartir el concierto de fin de curso con personas que no pertenecen a ADEMVA o que viven situaciones diferentes a la tuya?

7 respuestas



- Si, me ha ayudado mucho
- Si, un poco
- No mucho
- No me ha ayudado nada



ADEM-VA

ADEMVA – Rehabilitación Integral EM

**7. ¿Qué es lo que más te ha gustado del curso?**

*(Puedes escribir lo que quieras)*

7 respuestas

Todo en generalmente

La unión del grupo.

"Aprender a tocar un instrumento"

La profesora te anima, energiza y ayuda

El buen ambiente entre todos y la empatía de la profesora

ejercicios de usar instrumentos coordinar musica y movimiento me gusta oír musica

Laura que es genial y compartir con compañeros mi torpeza a la hora de tocar el ukelele, con buenas risas

**8.- ¿Qué aspectos del TALLER de MUSICOTERAPIA crees que podrían mejorarse y cómo?**

*(Puedes dar ideas o decir lo que no te ha gustado tanto)*

7 respuestas

Me gusta todo

Menos tiempo para contar penas. Lo siento mucho y me duele. Me pongo triste. Las campanas

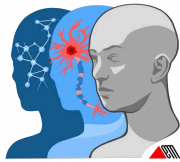
Que se intercalaran sesiones de ukelele, expresión artística, cantar, bailar

La paciencia

Me gustaría dar música clásica

oír canciones de todas las épocas sobre todo antiguas

No tengo ideas, pero me lo paso genial en esa clase, quizá el horario ya que cuando comienza a hacer calor a mí me es imposible acudir, pero eso es cosa mía



ADEM-VA

ADEMVA – Rehabilitación Integral EM

## ACTIVIDAD 5: GRUPO DE AYUDA MUTUA Y TALLERES DE ACTIVIDADES

Descripción: Encuentros periódicos de personas afectadas para compartir experiencias y estrategias de afrontamiento.

Talleres dirigidos por distintos profesionales, para la realización de actividades en grupo.

Temporalización: Enero – Diciembre 2025.

Localización: Sede de ADEMVA.

Personas atendidas en GAP.

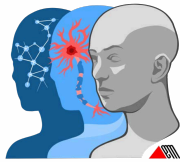
Se han realizado durante este intervalo de tiempo 3 sesiones las fechas 20-1-25, 9-4-25 y 22-10-25 en las que han acudido un total de aproximadamente 10 personas en cada sesión.

Por otro lado, durante el año 2025, desde ADEMVA se han desarrollado diversas actividades grupales de carácter terapéutico, social y lúdico, orientadas a fomentar la participación activa, el bienestar emocional y la cohesión entre las personas usuarias de la entidad.

Entre las actividades más destacadas se encuentran:

- **Taller de sombreros**, donde las personas participantes pudieron desarrollar su creatividad a través de manualidades, favoreciendo la motricidad fina y la expresión personal en un entorno distendido.
- **Taller de Adviento**, realizado en colaboración con la entidad QIDA, centrado en la elaboración de elementos decorativos navideños. Esta actividad no solo promovió habilidades manuales, sino también el trabajo en grupo y la anticipación positiva de fechas significativas.
- **Taller de calendarios personalizados**, también en colaboración con QIDA, en el que las personas usuarias diseñaron sus propios calendarios, trabajando aspectos cognitivos como la orientación temporal, planificación y memoria.
- **Celebración del 25º aniversario de ADEMVA**, mediante una comida conmemorativa que reunió a personas usuarias, familiares, profesionales y colaboradores. Este encuentro supuso un espacio de convivencia, reconocimiento y fortalecimiento del sentido de pertenencia a la entidad.
- **Concierto conjunto con COCEMFE y ALCE**
- **Venta solidaria de camisetas**
- **Mercado solidario del Hospital General**
- **Comida de navidad**

Estas actividades han contribuido de manera significativa a mejorar el estado de ánimo, fomentar las relaciones sociales y reforzar el apoyo mutuo entre las personas participantes, siendo altamente valoradas en los cuestionarios de satisfacción.



ADEM-VA

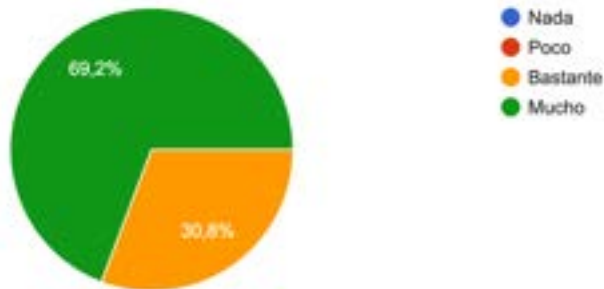
ADEMVA – Rehabilitación Integral EM

Se ha pasado el siguiente cuestionario para saber la satisfacción de estos servicios.

### Cuestionario de satisfacción del grupo de ayuda mutua.

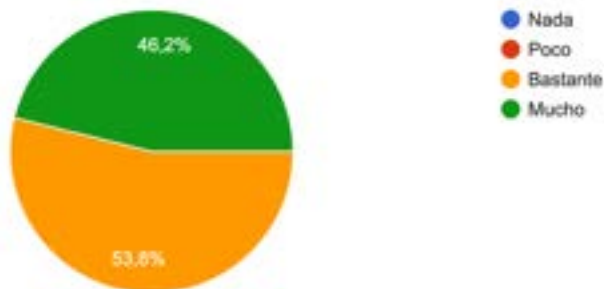
1. ¿En qué medida consideras que las sesiones te han ayudado a sentirte más relajado/a y manejar mejor el estrés?

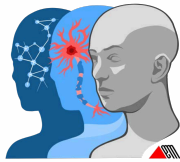
13 respuestas



2. ¿Crees que las actividades realizadas han contribuido a mejorar tu autoconcepto y confianza personal?

13 respuestas



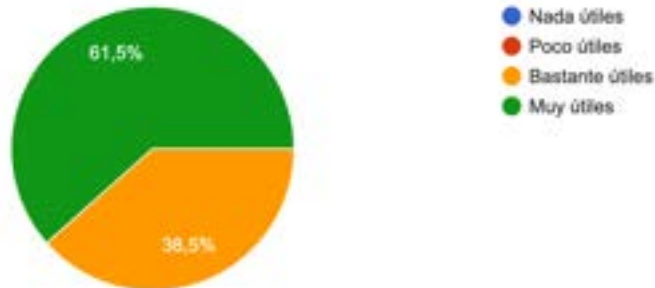


ADEM-VA

## ADEMVA – Rehabilitación Integral EM

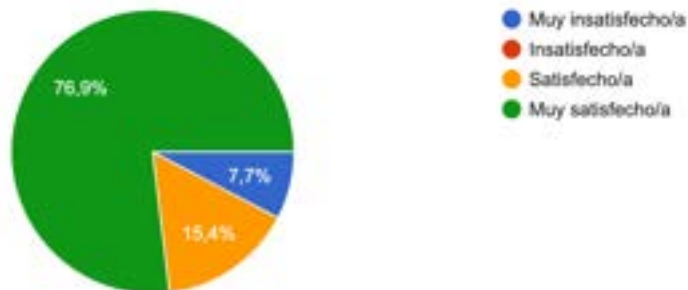
3. ¿Cómo valorarías la utilidad de las sesiones de risoterapia para tu bienestar emocional?

13 respuestas



4. ¿Qué tan satisfecho/a estás con el ambiente del grupo (respeto, apoyo, confianza, participación)?

13 respuestas



5. ¿Qué aspecto del grupo de apoyo te resultó más positivo y qué te gustaría mejorar en futuras sesiones? 13 respuestas

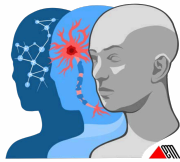
Que intentará acudir a todas las sesiones

El juntarnos no solo en la cena de Navidad

Comunicación. Mejorar no tantas personas. Son aglomeración

tsentir arropada y consolarme que no estoy sola y que hay gente como yo o con mad problemas

Nada



ADEM-VA

**ADEMVA – Rehabilitación Integral EM**

Todo

Me gusta los talleres de risoterapia, porque me siento muy cómoda haciendo "la payasa" y me ayuda a que no me importe lo que piensan los demás sobre mi.

Me gustan las novedades, no saber que vamos hacer

En general, todo me resulta positivo

Pues no sé ahora mismo , pero bien todo

Me gusta todo

Sólo he podido asistir a una sesión de risoterapia, pero lo pasé genial.

La empatía. Sesiones con más frecuencia

El refuerzo positivo del neuropsicólogo.

## **IMPACTO DE LOS SERVICIOS**

Trabajo Social:

270 actuaciones sociales registradas.

Fisioterapia:

28 personas atendidas y más de 480 horas anuales.

Neuropsicología:

24 personas atendidas y 200 sesiones realizadas.

Musicoterapia:

34 sesiones grupales y 9 participantes estables.

Grupo de Ayuda Mutua:

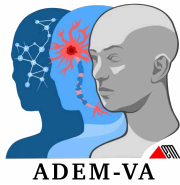
sesiones periódicas de acompañamiento emocional y apoyo entre iguales.

Logopedia:

servicio incorporado en octubre de 2025. (8 sesiones impartidas)

Equipo técnico:

- Amanda Martín Sáez – Trabajo Social
- Inma Culada Ponce Martorell – Fisioterapia
- Álvar Rams Parreño – Neuropsicología y Psicología
- Laura Tuset – Musicoterapia
- Aline – Logopedia (desde octubre 2025)



ADEM-VA

**ADEMVA – Rehabilitación Integral EM**

## **OBJETIVOS PARA 2026**

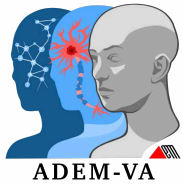
- Consolidar todos los servicios actuales
- Reforzar la atención domiciliaria
- Ampliar logopedia y apoyo psicológico
- Impulsar la Utilidad Pública
- Mejorar la sostenibilidad económica
- Incrementar la visibilidad institucional
- Potenciar el voluntariado
- Continuar innovando en rehabilitación integral

## **INFORMACIÓN ECONÓMICA**

Fuentes principales de financiación:

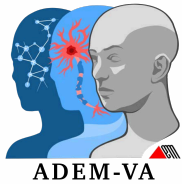
- Cuotas de socios
- Subvenciones públicas: Diputación de Valencia, Generalitat Valenciana, Ayuntamiento de Valencia.
- Donaciones privadas

La totalidad de los recursos se destina al sostenimiento de programas de atención directa y funcionamiento de la entidad.



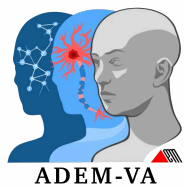
**ADEMVA – Rehabilitación Integral EM**





**ADEMVA – Rehabilitación Integral EM**

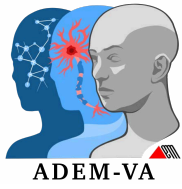




ADEM-VA

ADEMVA – Rehabilitación Integral EM

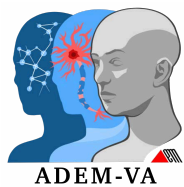




ADEM-VA

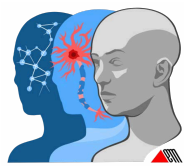
ADEMVA – Rehabilitación Integral EM





**ADEMVA – Rehabilitación Integral EM**





**ADEM-VA**

**ADEMVA – Rehabilitación Integral EM**

**MEMORIA JUSTIFICATIVA 2025**  
**Rehabilitación Integral para Personas con Esclerosis Múltiple**  
**ADEMVA**